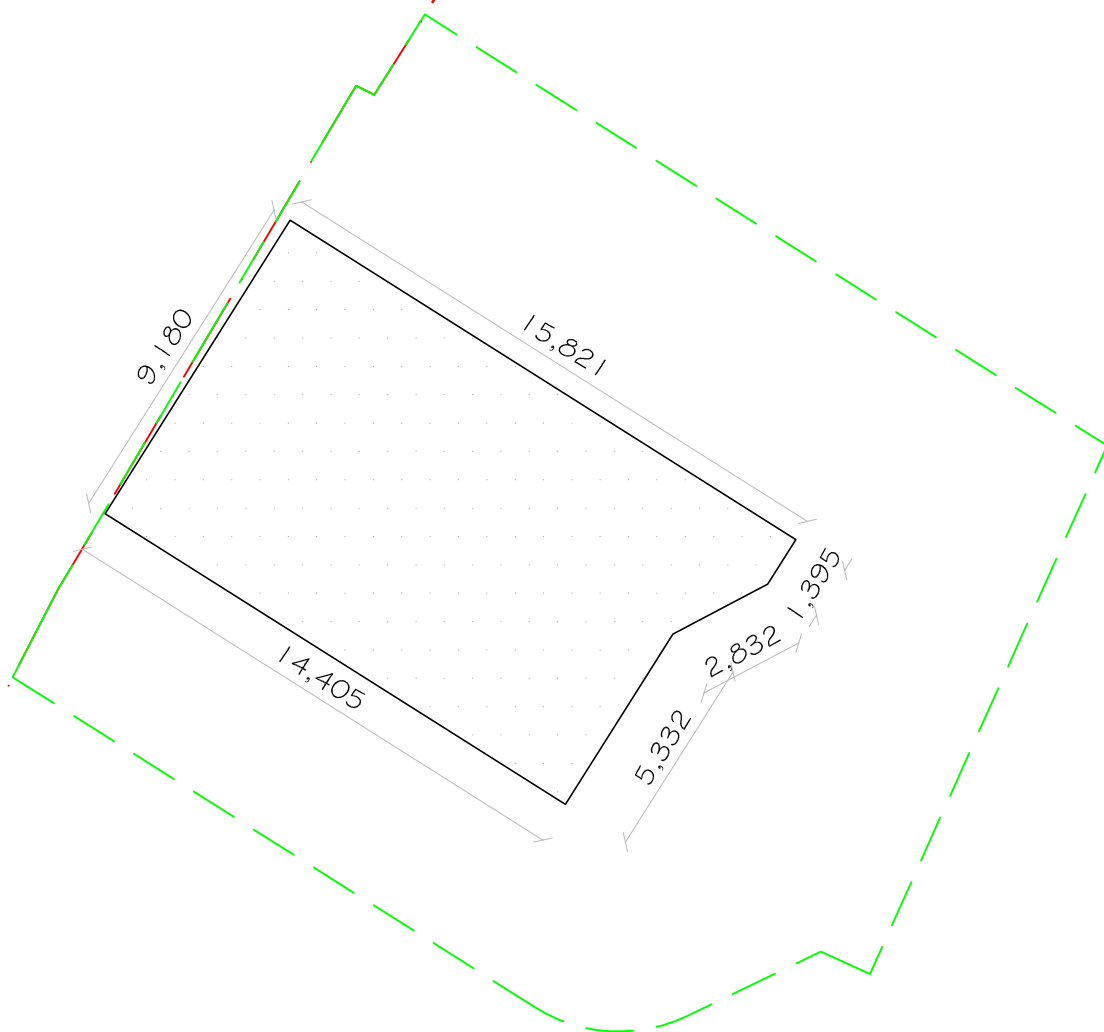


CONTEGGIO E VERIFICA DELLA SUPERFICIE COPERTA

(Parametro urbanistico non richiesto dal art. 27 PUG./P)

SCALA 1:200



LOTTO 3

Superficie coperta $S_c = mq\ 135,95$

Rapporto di copertura (S_c / S_f) = $mq\ 135,95 / 456,00 = 29,81\%$